



Радио обхватът SVR на Siemens с пренос на глас, който е в пълно съответствие с настоящата спецификация EIRENE, може също така да бъде персонализиран, за да отговаря на специфични железопътни експлоатационни изисквания. Като част от унифицирана GSM-R радио система, той осигурява безопасна и сигурна комуникация между сигналистите, локомотивните машинисти и други служители, заети с експлоатацията на цялата мрежа.

Преносимото GSM-R радио, монтирано в кабината на машиниста, е самостоятелно устройство, състоящо се от GSM-R радио, комплектувано с текстови MMI, слушалка и високоговорител, поставени в здрав куфар. То е проектирано с цел лесно пренасяне между влаковете и инсталиране с минимум усилия и технически умения. Може да се използва като резервна система за работа в условия на авария или във влакове, в които няма постоянно монтирано радио в кабината на машиниста.

Ползи

Преносимото кабинно радио осигурява възможност за GSM-R комуникация във влаковете, в които не се изисква постоянно монтирано радио в кабината на машиниста.

То може да бъде монтирано в началото на пътуването и демонтирано в неговия край.

Ако постоянно монтираното GSM-R радио в кабината на машиниста се повреди и няма достатъчно време да бъде сменено между пътуванията, едно преносимо кабинно радио може да бъде бързо монтирано, за да осигури резервно устройство за работа в условия на авария.

Преносимото кабинно радио е също така идеално за използване в мрежи, които са в процес на преминаване от аналогова към GSM-R радио комуникация, преди постоянното монтиране на GSM-R радио в кабината на машиниста.

Преносимото кабинно радио може лесно да се занесе във влака и може бързо да бъде въведено в експлоатация, тъй като изисква единствено свързване с енергиен източник и антена.

Монтажна скоба за бързо фиксиране е на разположение за сигурно монтиране в кабината.

Преносимото кабинно радио е с доказан дизайн, тъй като споделя общ хардуер и софтуер с кабинното радио SVR-400 на Siemens, което се употребява от голям брой железопътни оператори в световен мащаб.

Експлоатацията е същата като варианта на SVR-400 радио с текстови дисплей, така че не се изисква допълнително обучение на машинистите.

Разполага с изчистен, лесен за използване MMI с положителни бутони за натискане.

Може да бъде лесно актуализирано до последните стандарти и функции на EIRENE в депото или във влака.

Капакът осигурява защита, когато се транспортира, както и монтирани скоби от долната страна, когато се експлоатира.

Може да се използва във влакове от всякакъв клас във влаков парк, тъй като поддържа пълната гама от влакови напрежения и свежда до минимум съхранението на резервни части на склад.

Преносимото кабинно радио има здрав дизайн, предназначен за използване в сурови условия на околната среда с широк температурен диапазон при работа.

Преносимо кабинно GSM-R радио

GSM-R радио, монтирано в кабината на машиниста, където и когато има нужда от него.

Характеристики

Четири-редов текстови дисплей

Слушалка със стабилно високо аудио качество

Интегрален високоговорител

Интерфейс за управление

Еднакъв софтуер с асортимента на кабинни радиостанции на Siemens.

Две дръжки и/ или каишка за носене

Капак

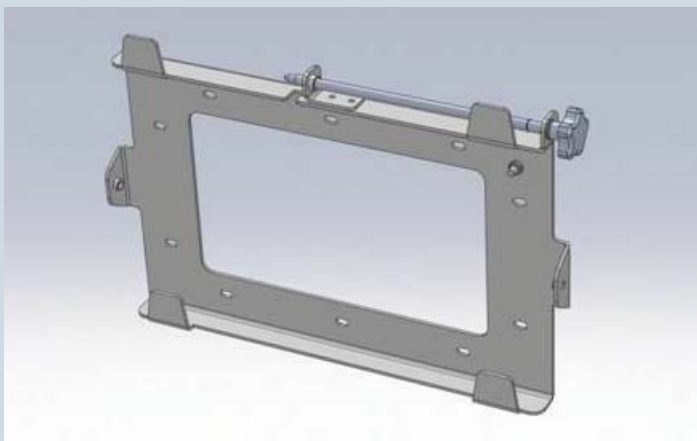
Отделна монтажна рамка

Задължително поддържани функции 7/15 на Eirene

Лесно актуализиране към по-нови версии на Eirene или за допълнителни потребителски функции

Преносимото кабинно радио поддържа следните основни функции:

- Функционално адресиране
- Адресиране в зависимост от местоположението
- Маневрен режим
- Спешни железопътни повиквания
- Гласови повиквания "от точка до точка" между машиниста и контролорите, други водачи и влаковия персонал
- Гласови повиквания при спешни случаи с обществено значение
- Разпръсквани гласови повиквания
- Групови гласови повиквания
- Едновременни гласови повиквания до няколко номера
- Входящи и изходящи SMS текстови съобщения
- Приоритетна обработка на повикванията
- Входящи клетъчни съобщения от мрежата



Монтажна скоба за бързо фиксиране за безопасно монтиране в кабината.



Технически данни

Захранване с електроенергия

Източник на захранване с енергия във влака (Vdc)	24 – 110
Консумация на електроенергия (W)	60

Околна среда

Температура на съхранение (°C)	-40 до +85
Работна температура (°C)	-20 до +70
Защита	IP54

Изпитвания в околната среда

Шок и вибрации	EN50155, EN60068-2-6
Температура на съхранение	E50155
Температура на експлоатация	E50155
Промяна на температурата	EN60068-2-14
Налягане на въздуха	EN60068-2-13
Отпечатък върху околната среда	EN60529
Безопасност	EN60950
Електромагнитна съвместимост (EMC)	EN50121-3-2

Панел за контрол на машиниста

Текстови панел за контрол на водача	
Слушалка	
Високоговорител	4W

Интерфейс

RF интерфейс	Коаксиален N-тип женски
Поддържане на енергия	4-посочен кръгов
Интерфейс	RS232

Честотна лента на GSM-R

900 или 1800 MHz

Физически размери

Самостоятелен монтаж	
(ш x в x д) мм	400 x 300 x 165
Тегло (кг)	10

Надеждност

Оперативен срок на проекта	20 години
MTBF (средно време преди повреда) (само на шкафа на радиото)	60000 часа
Средно време за възстановяване (MTTR)	10 минути

Siemens plc
Индустриален сектор
Отдел "Мобилност"
Железопътна автоматизация
Sopers Lane, Poole
Dorset BH17 7ER
Великобритания
Тел: +44 (0) 1202 846000
Факс: +44 (0) 1202 846202
Имейл: uk.mobility@siemens.com
www.siemens.co.uk / mobilecomms

© Siemens plc 2011. Всички права запазени.