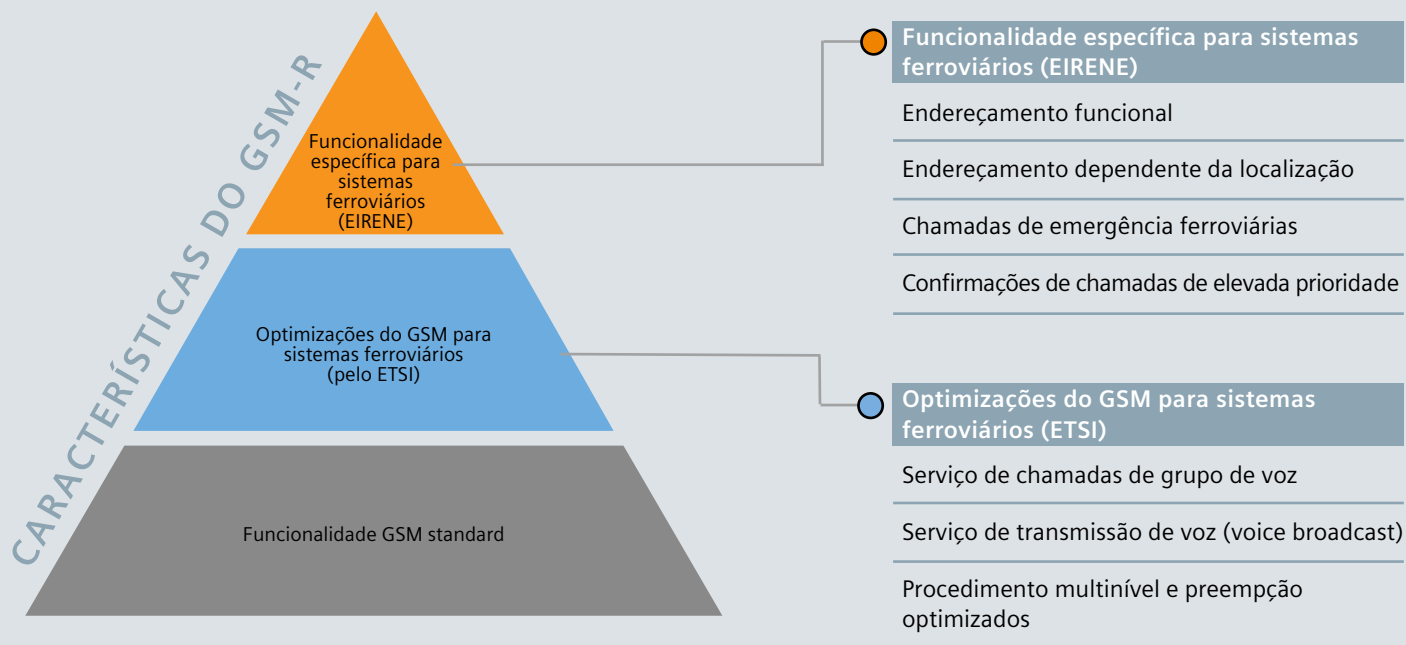


Porquê o GSM-R?

O GSM-R é um sistema com provas dadas, adoptado na Europa, e que agora se expande por todo o mundo

SIEMENS



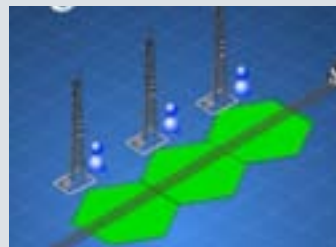
● Serviço de chamadas de grupo de voz (VGCS)



O controlador inicia uma chamada VGCS numa área de grupo



"O comboio está a chegar, por favor confirmar"



Todas as células de rádio na área recebem a chamada



Os subscritores confirmam a recepção da chamada

● Procedimento multinível e preempção otimizados



Dois subscritores estão envolvidos numa chamada ponto a ponto



O controlador inicia uma REC (chamada de emergência ferroviária)



A chamada ponto a ponto é interrompida



Os subscritores confirmam a recepção da REC

● Serviço de transmissão de voz (voice broadcast)

O serviço de transmissão de voz é semelhante ao das chamadas de grupo, à excepção de que só o chamador pode falar e os destinatários têm de escutar

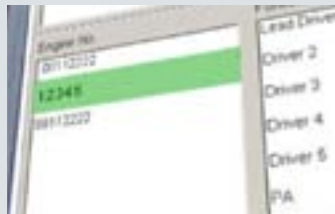
● Endereçamento funcional



Um controlador é responsável por todos os comboios na sua área



Cada comboio tem um número específico



O controlador selecciona o número do comboio "12345" e o "maquinista"



O controlador estabelece a ligação ao maquinista do comboio correspondente

● Endereçamento dependente da localização



O maquinista tem de poder contactar facilmente o controlador da área relevante



O maquinista prime apenas um botão na interface IHM



Unidade IHM de texto



O maquinista estabelece a ligação ao controlador relevante

● Chamadas de emergência ferroviárias



Em caso de emergência, o maquinista tem de poder avisar todos os restantes da área



O maquinista prime apenas um botão na interface IHM



Todas as células de rádio na área são alertadas para a situação de emergência



O controlador da área também recebe o aviso e responde

● Confirmações de chamadas de elevada prioridade

Processo segundo o qual um subscritor móvel envia uma mensagem codificada para um registador de rede no final da chamada de emergência ferroviária, de modo a permitir verificações subsequentes que determinem quais os dispositivos móveis que participaram efectivamente na chamada.

Siemens plc
Industry Sector
Mobility Division
Rail Automation
Sopers Lane
Poole
Dorset BH17 7ER
Reino Unido
Tel: +44 (0)1202 846000
Fax: +44 (0)1202 846202

Email: uk.mobility@siemens.com
www.siemens.co.uk/mobilecomms
© Siemens AG 2011

