



A gama de produtos de rádio de voz da Siemens (SVR), totalmente conforme com as especificações EIRENE actuais, também pode ser adaptada para ir ao encontro de requisitos operacionais específicos dos sistemas ferroviários. Integrados num sistema de rádio GSM-R unificado, estes rádios proporcionam uma comunicação segura e protegida entre os sinaleiros, os maquinistas e outro pessoal operacional ao longo de toda a rede.

O rádio de cabina GSM-R portátil é um aparelho autónomo composto por um rádio GSM-R equipado com IHM de texto, terminal e altifalante, acondicionado numa mala robusta. O rádio de cabina portátil está concebido para o transporte fácil entre comboios e instalação com o mínimo de esforço e conhecimentos específicos. Pode ser utilizado como reserva de emergência ou em comboios que não possuam um rádio de cabina permanentemente instalado.

Vantagens

O rádio de cabina portátil fornece as capacidades de comunicações GSM-R a comboios que não careçam de um rádio de cabina de instalação permanente.

O rádio de cabina portátil pode ser instalado no início da viagem e removido no final.

Se ocorrer uma falha num rádio de cabina GSM-R instalado de forma permanente e não houver tempo suficiente entre as viagens para o substituir, pode ser rapidamente instalado um rádio de cabina portátil, como reserva de emergência.

O rádio de cabina portátil é também ideal para utilização em redes que estejam a transitar de rádio analógico para GSM-R antes da instalação permanente de um rádio de cabina GSM-R.

O rádio de cabina portátil é facilmente transportado para bordo do comboio e é facilmente colocado em funcionamento, já que as únicas ligações necessárias são à corrente eléctrica e à antena.

É disponibilizado um suporte de instalação para uma fixação segura no interior da cabina.

O rádio de cabina portátil apresenta uma concepção com provas dadas, já que utiliza o mesmo hardware e software do rádio de cabina Siemens SVR-400, actualmente utilizado por uma série de operadores ferroviários em todo o mundo.

O seu funcionamento é idêntico à variante de SVR-400 com ecrã de texto, pelo que não é necessária qualquer formação adicional dos maquinistas.

Existe uma IHM clara e simples de utilizar, com botões de pressão activa.

É fácil o seu upgrade de acordo com as mais recentes normas e funcionalidades EIRENE, tanto no depósito como a bordo.

A tampa protege-o durante o transporte e fixa-se ao painel inferior durante o funcionamento.

Pode ser utilizado em qualquer classe de comboio de uma frota, já que suporta toda a gama de tensões dos comboios e minimiza a quantidade de peças de reserva necessárias em armazém.

O rádio de cabina portátil apresenta uma concepção robusta para utilização em ambientes agressivos, com uma ampla gama de temperaturas de funcionamento.

Rádio de cabina portátil GSM-R

Um rádio de cabina GSM-R onde é preciso, sempre que dele necessita.

Características

Ecrã de texto com quatro linhas

Terminal robusto com elevada qualidade de áudio

Altifalante integrado

Interface de gestão

Software idêntico ao da gama de rádios de cabina Siemens.

Duas pegas e/ou tira de transporte

Tampa

Suporte de instalação em separado

Suporta as funcionalidades obrigatórias segundo as especificações EIRENE 7/15

Update fácil para as mais recentes versões das especificações EIRENE ou para acrescento de funcionalidades adaptadas suplementares

O rádio de cabina portátil suporta as seguintes funções principais:

- Endereçamento funcional
- Endereçamento dependente da localização
- Modo de derivação
- Chamadas de emergência ferroviárias
- Chamadas de voz ponto a ponto entre o maquinista e os controladores, outros maquinistas e o pessoal a bordo
- Chamadas de voz de emergência públicas
- Chamadas de voz em broadcast
- Chamadas de voz de grupo
- Chamadas de voz com múltiplos utilizadores
- Recepção e envio de mensagens de texto SMS
- Processamento de prioridades
- Recepção de mensagens em difusão celular (cell broadcast)



Dados técnicos

Alimentação

Alimentação de entrada do comboio (Vdc)	24 – 110
Consumo (W)	60

Ambiente

Temperatura de armazenamento (°C)	-40 a +85
Temperatura de funcionamento (°C)	-20 a +70
Protecção	IP54

Testes ambientais

Choque e vibrações	EN50155, EN60068-2-6
Temperatura de armazenamento	E50155
Temperatura de funcionamento	E50155
Variações de temperatura	EN60068-2-14
Pressão atmosférica	EN60068-2-13
Vedação ambiental	EN60529
Segurança	EN60950
CEM	EN50121-3-2

Painel de comando do maquinista

Painel de comando do maquinista – texto	
Terminal	
Altifalante	4W

Interfaces

Interface RF	Coaxial, fêmea, tipo N
Manutenção de potência	4 vias, circular
Interface	RS232

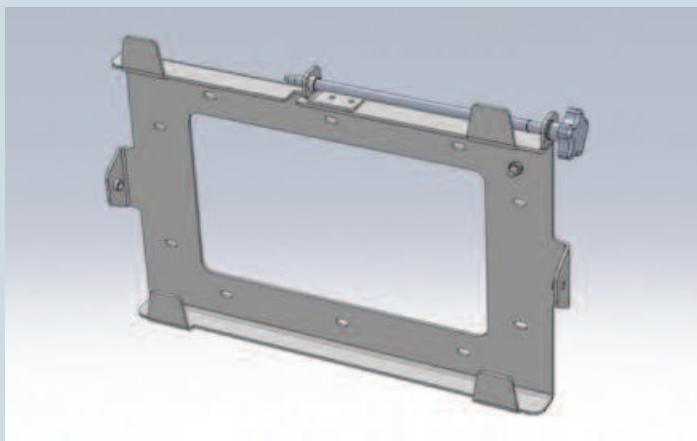
Banda de frequência GSM-R	900 ou 1800 MHz
----------------------------------	-----------------

Dimensões

Instalação autónoma (l x a x p)mm	400 x 300 x 165
Peso (kg)	10

Fiabilidade

Tempo de vida operacional de concepção	20 anos
MTBF (apenas bastidor de rádio)	60000 horas
MTTR	10 minutos



Suporte de instalação rápida para uma correcta fixação na cabina

Siemens plc
Industry Sector
Mobility Division
Rail Automation
Sopers Lane, Poole
Dorset BH17 7ER
Reino Unido
Tel: +44 (0)1202 846000
Fax: +44 (0)1202 846202
Email: uk.mobility@siemens.com
www.siemens.co.uk/mobilecomms

© Siemens plc 2011. Todos os direitos reservados.

www.siemens.co.uk/mobilecomms

Esta publicação pretende fornecer apenas informações gerais que (a menos que acordado por escrito pela Empresa) não poderão ser utilizadas, aplicadas ou reproduzidas para finalidade alguma, nem ser integradas como parte de qualquer encomenda ou contracto, nem ser encaradas como garantia relativamente aos produtos ou serviços em causa. A Empresa reserva-se o direito de alterar sem aviso prévio estas especificações, a concepção, o preço ou as condições de fornecimento de qualquer produto ou serviço.